



گزارش مقدماتی زلزله ۱۶ دلو ۱۴۰۰ (۰۵ فبروری ۲۰۲۲) ولسوالی زیباک ولایت بدخشان

معرفی رخداد:

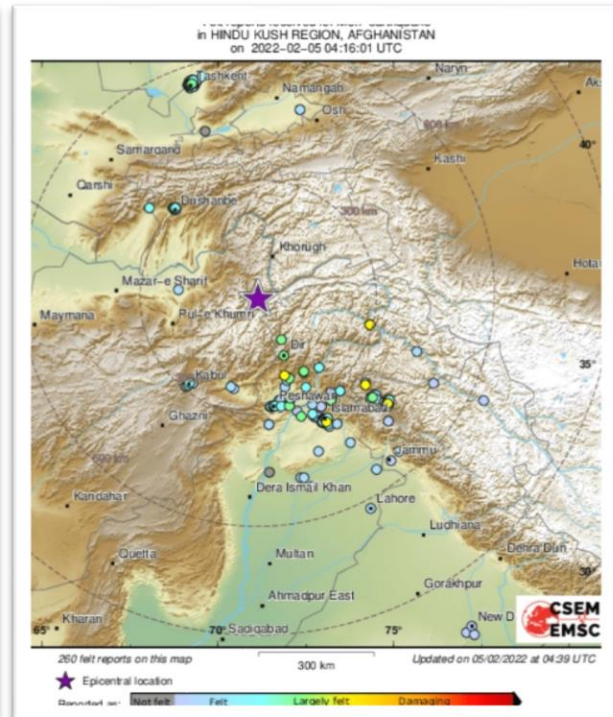
زلزله ای نسبتاً شدید، حوالی ساعت 08:46:01 صبح امروز به وقت محلی شنبه مورخ ۱۴۰۰/۱۱/۱۶، ولسوالی زیباک و مناطق همجوارش را در ولایت بدخشان، لرزاند.

به اساس گزارش سازمان زمین شناسی ایالات متحده آمریکا و مرکز لرزه نگاری اروپا - مدیترانه، این زلزله با بزرگای $M_b=5.7$ در عمق 209 کیلومتری زمین به وقوع پیوسته است.

موقعیت جغرافیایی:

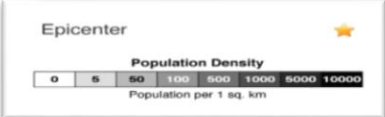
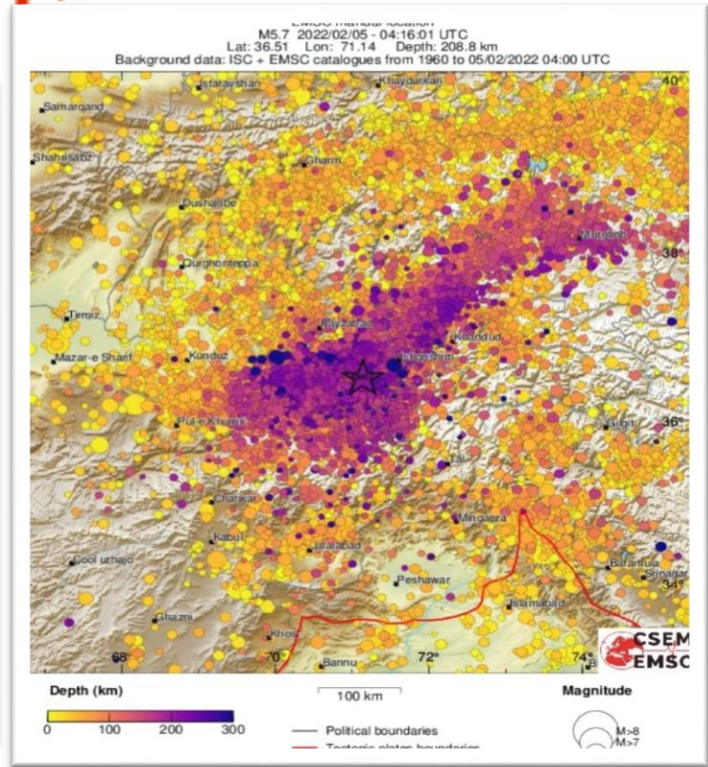
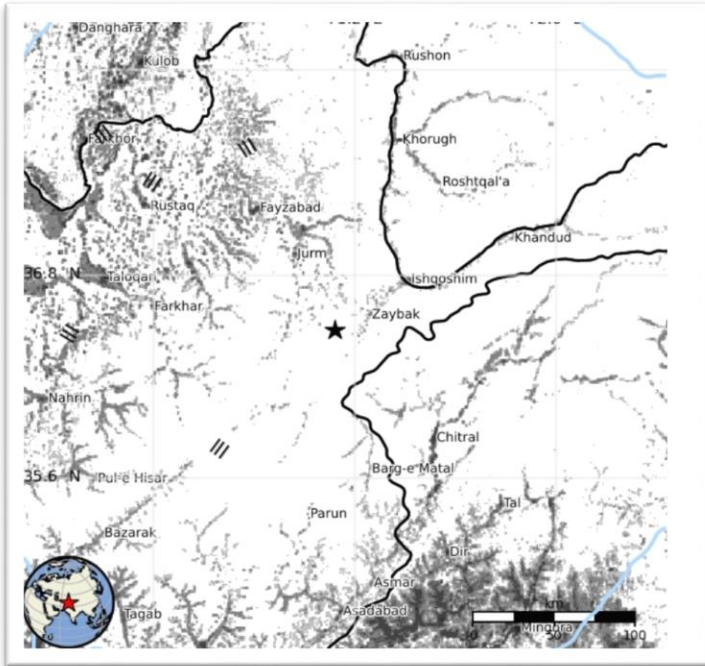
N-36.445°

E- 71.117°



شکل (۱ و ۲) مرکز سطحی زلزله ۱۴۰۰/۱۱/۱۶ ولسوالی زیباک (اقتباس از سایت www.emsc-csem.org)

نزدیکترین شهرها: ۴۵ کیلومتر ولسوالی اشکاشم - ۵۳ کیلومتری ولسوالی جرم - ۸۸ کیلومتری فیض آباد - ۱۱۳ کیلومتر فرخار



شکل (۴) پراگندگی نفوس
(اقتباس از سایت <http://earthquake.usgs.gov>)

شکل (۳) زلزله های تاریخی به وقوع پیوسته منطقه
هندوکش از سال ۱۹۶۰ تا امروز

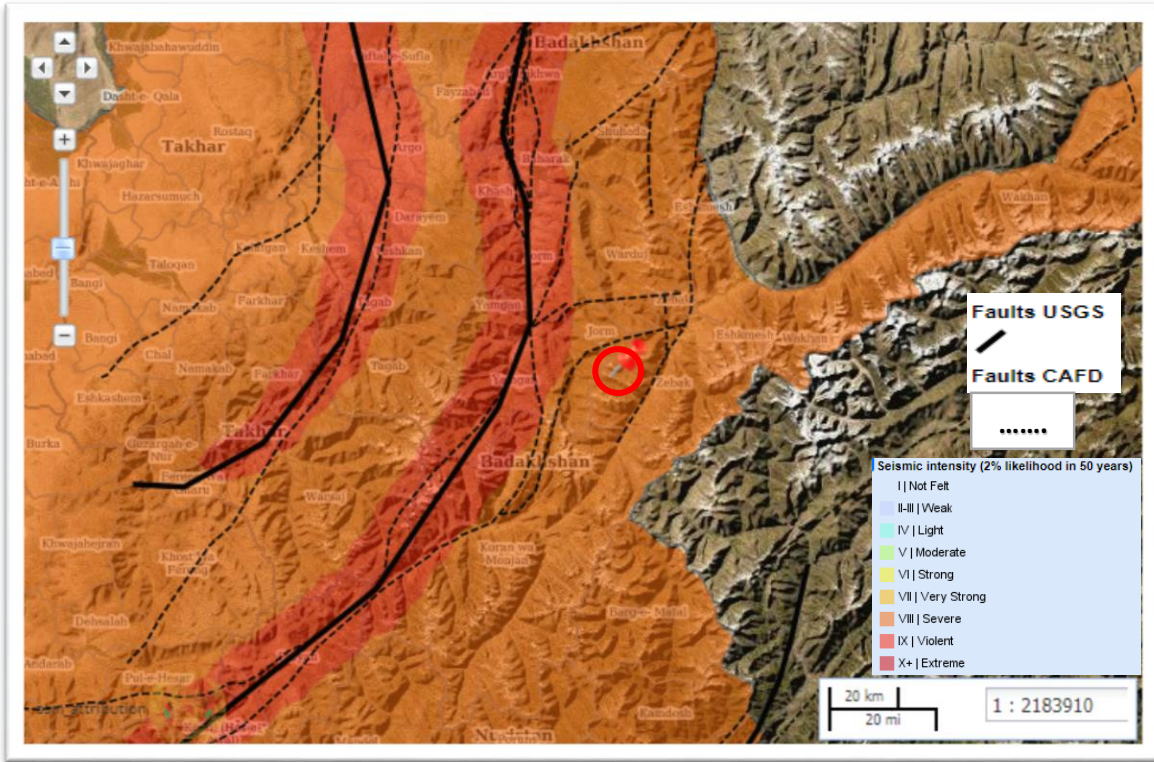
تا هنوز کدام گزارشی از چگونگی خسارات و تلفات بدسترس قرار نگرفته است

پیشنهادات:

- ✚ با توجه به بررسی های لرزه خیزی کشور که بیانگر وقوع رویداد های مخرب در گذشته بوده است، ضرورت نصب و راه اندازی شبکه ملی لرزه نگاری، برای مطالعات بنیادین زلزله شناسی امر اجتناب ناپذیر است.
- ✚ ارتقاء کیفی ساخت و ساز و بویژه کیفیت واحدهای مسکونی شهری و روستائی ، یک ضرورت مستمر است. این امر با اولویت مناطق با خطر بالای زلزله باید بطور پیوسته دنبال شود.
- ✚ آموزشهای عمومی رفتار صحیح در برابر زلزله برای عموم مردم امر ضروری است. با این امید که سطح آموزش همگانی رفتار صحیح در برابر زلزله در کل کشور ارتقاء یابد.
- ✚ ضرورت دارد در هنگام رخداد زلزله و بعد از آن خونسردی خود را حفظ و با رعایت ملاحظات آموزشی رفتار صحیح در برابر زلزله، مراقب پس لرزه ها بود



این زلزله در ۳۰ کیلومتری شرق شکستگی بدخشان مرکزی بوقوع پیوسته است



نقشه شدت زلزله ۵٫۷ و سواالی زیباک بدخشان

