



## گزارش مقدماتی زلزله ۲ جدی ۱۴۰۰ (۲۳ دسمبر ۲۰۲۱) ولسوالی اچین ولایت ننگرهار

معرفی رخداد:

زلزله ای حوالی ساعت / 06:02 وقت محلی شام روز پنجشنبه مورخ ۱۴۰۰/۱۰/۰۲، ولسوالی اچین و مناطق همجوارش را در ولایت ننگرهار، لرزاند.

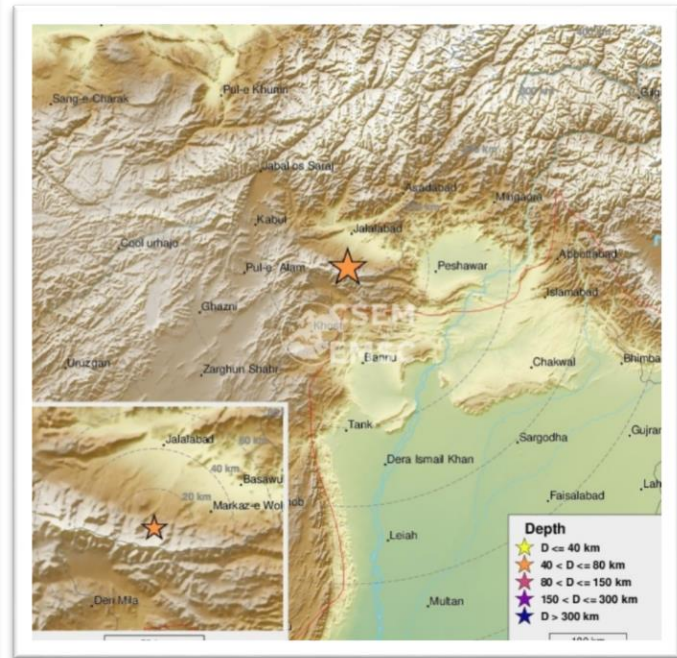
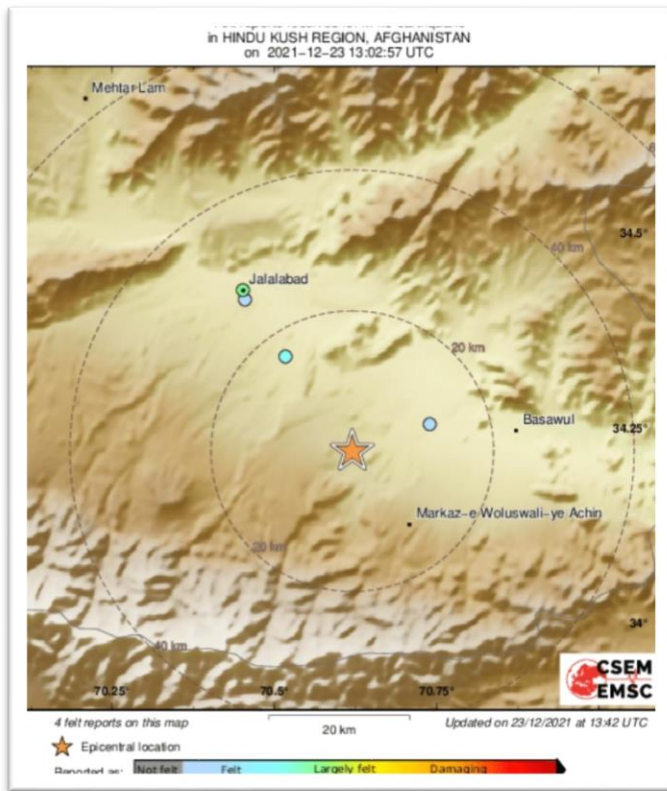
به اساس گزارش سازمان زمین شناسی ایالات متحده آمریکا و مرکز لرزه نگاری اروپا - مدیترانه، این زلزله با بزرگای  $M=4.3$  در عمق 49.70

کیلومتری زمین به وقوع پیوسته است.

موقعیت جغرافیایی:

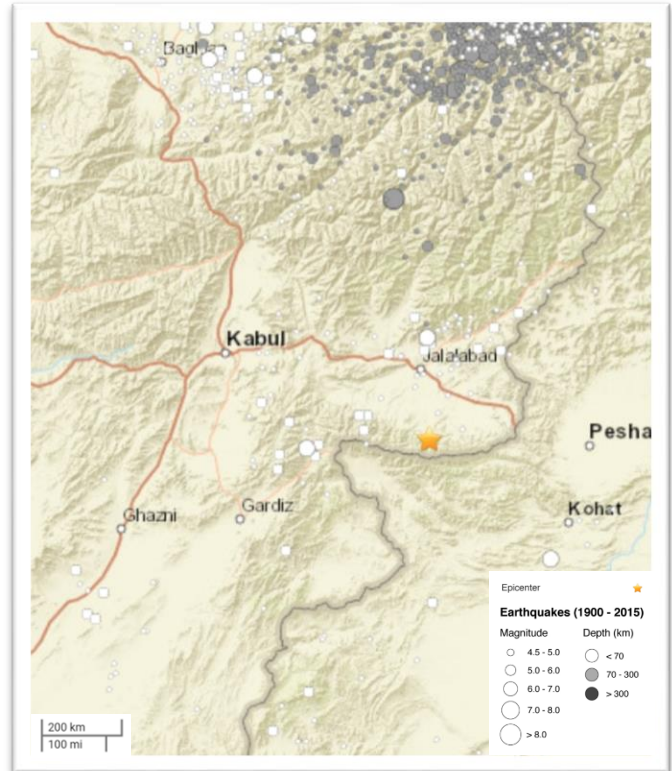
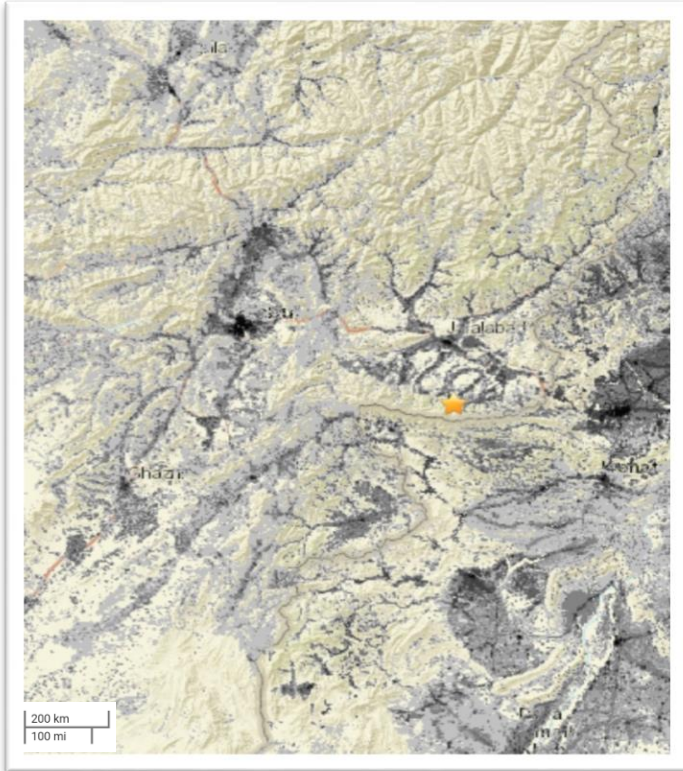
N- 34.053

E- 70.486



شکل (۲ و ۱) مرکز سطحی زلزله ۱۴۰۰/۹/۲۹ ولسوالی اچین (اقتباس از سایت [www.emsc-csem.org](http://www.emsc-csem.org))

نزدیکترین شهرها: ۱۱ کیلومتری مرکز ولسوالی اچین، ۳۰ کیلومتری میدان دره، ۳۶ کیلومتری جلال آباد ۹۸ کیلومتری اسعد آباد



شکل (۴) پراگندگی نفوس

(اقتباس از سایت <http://earthquake.usgs.gov>)

شکل (۳) زلزله های مهم به وقوع پیوسته منطقه هندوکش  
(اقتباس از سایت <http://earthquake.usgs.gov>)

قدرت زلزله ممکن است به دلیل عمق نسبی زیاد آن در سطح، کاهش یافته باشد، که باعث میشود به طور مطلق ضعیف تر احساس شود.

### پیشنهادات:

✚ با توجه به بررسی های لرزه خیزی کشور که بیانگر وقوع رویداد های مخرب در گذشته بوده است، ضرورت نصب و راه اندازی

شبکه ملی لرزه نگاری، برای مطالعات بنیادین زلزله شناسی امر اجتناب ناپذیر است.

✚ ارتقاء کیفی ساخت و ساز و بویژه کیفیت واحدهای مسکونی شهری و روستائی، یک ضرورت مستمر است. این امر با اولویت

مناطق با خطر بالای زلزله باید بطور پیوسته دنبال شود.

✚ آموزشهای عمومی رفتار صحیح در برابر زلزله برای عموم مردم امر ضروری است. با این امید که سطح آموزش همگانی رفتار

صحیح در برابر زلزله در کل